



Autoservice Gordon Werner
Scherne 1a - 06268 Barnstädt - Tel.: 034771 / 734917

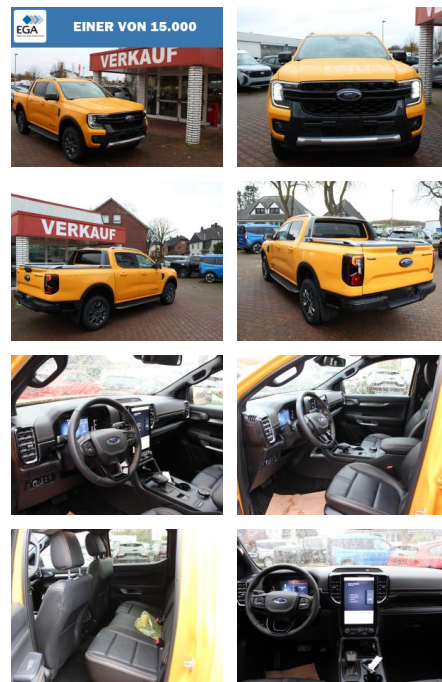


Ihr Ansprechpartner

Herr Gordon Werner
E-Mail: service@werner-automotive.de
Telefon: 034771 734917

Ford Ranger 3.0 Ecoblue WILDTRAK V6 e-4WD DOKA/B...

AW00-PT90732 **Angebotsnr.:**



| Erstzulassung: | Kilometer: | Farbe: | Leistung: | Kraftstoffart: | Verbr. komb. | CO2-Emission | CO2-Klasse (WLTP) |
|----------------|------------|--------|-----------------|----------------|--------------|--------------|-------------------|
| 24.11.2023 | 14.656 | Orange | 177 kW / 241 PS | Diesel | 10,2 l/100km | 266 g/km | G |

PREIS
54.560 €

FINANZIERUNGSBEISPIEL

Laufzeit: 60 Monate Anzahlung: 25 %
Basis-Finanzierung:* Mtl. Rate:
Zielraten-Finanzierung:** **346 €**

* Basisfinanzierung: Anzahlung: 13.640 Euro, Laufzeit: 60 Monate, Nettodarlehen: 40.920 Euro, Gesamtbetrag: 58.642 Euro, Zinssätze: 3.92% Sollz. (gebunden), 3.99% eff.
** Zielratenfinanzierung: Anzahlung: 13.640 Euro, Laufzeit: 60 Monate, Nettodarlehen: 40.920 Euro, Zielrate: 27.280 Euro, Gesamtbetrag: 61.363 Euro, Zinssätze: 3.92% Sollz. (gebunden), 3.99% eff.,

Vermittlung für: Santander Consumer Bank
Repräsentatives Beispiel gem. § 17 Abs. 4 PAngV. Diese Finanzierungsangebote sind Beispiele. Gerne ermitteln wir für Sie Ihr individuelles Angebot.

Ausstattung

Sicherheit

- Abstandswarner
- PDC Park Distance Control hinten
- Elektronische Parkbremse
- Anti-Blockiersystem ABS
- elektronische Stabilitätskontrolle (ESP / DSP)
- Servolenkung
- Alarmanlage
- Regensensor
- Tagfahrlicht
- Wegfahrsperrung
- Allrad
- PDC Park Distance Control vorne
- Spurhalteassistent
- Notbremsassistent

Multimedia

- Voll digitales Kombiinstrument
- Android Auto
- Soundsystem

- Radio DAB
- 360°-Kamera
- Sprachsteuerung
- Touchscreen
- Freisprechen
- el. Sitzverstellung
- Navigation mit Bildschirm
- Bluetooth

Komfort

- Berganfahrassistent
- Beheizbare Frontscheibe
- Beheizbares Lenkrad
- Fernlichtassistent
- Klimaautomatik
- Innenspiegel automatisch abblendend
- Zentralverriegelung
- Fernbedienung Zentralverriegelung
- Bordcomputer
- Automatik
- Keyless Entry

Interieur

- Lederpolsterung
- Multifunktionslenkrad
- el. Fensterheber
- Armlehne vorne
- Sitzheizung
- Standheizung

Exterieur

- Sommerreifen
- Tagfahrlicht
- LED-Scheinwerfer
- metallic
- Nebelscheinwerfer
- Dachreling

Umwelt

- Partikelfilter

Weiteres

- Lichtsensor



STÄNDIG ÜBER 15.000 FAHRZEUGE IM BESTAND!

Information über den Energieverbrauch und die CO₂-Emissionen des neuen Pkw

Marke: Ford **Handelsbezeichnung:** Ford Ranger
Antriebsart: Verbrennungsmotor
Kraftstoff: Diesel **anderer Energieträger:** entfällt

Energieverbrauch (kombiniert): 10,2 l/100 km
CO₂-Emissionen (kombiniert): 266 g/km¹

CO₂-Klasse
Auf Grundlage der CO₂-Emissionen



Weitere Angaben:

Kraftstoffverbrauch

kombiniert 10,2 l/100 km
• **Innenstadt** 12,6 l/100 km
• **Stadttrand** 10,4 l/100 km
• **Landstraße** 8,7 l/100 km
• **Autobahn** 10,4 l/100 km

Energiekosten bei 15.000 km Jahresfahrleistung: **2.637,72 EUR**

(Kraftstoffpreis: 1,72 EUR/l (jeweils Jahresdurchschnitt 2024))

Mögliche CO₂-Kosten über die nächsten 10 Jahre (15.000 km/Jahr):²

- bei einem angenommenen mittleren durchschnittlichen CO₂-Preis von 115,00 EUR/t: **4.588,50 EUR**
- bei einem angenommenen niedrigen durchschnittlichen CO₂-Preis von 50,00 EUR/t: **1.995,00 EUR**
- bei einem angenommenen hohen durchschnittlichen CO₂-Preis von 190,00 EUR/t: **7.581,00 EUR**

Kraftfahrzeugsteuer: **829 EUR/Jahr**

Die Informationen erfolgen gemäß der Pkw-Energieverbrauchskennzeichnungsverordnung. Die angegebenen Werte wurden nach den vorgeschriebenen Messverfahren WLTP (Worldwide harmonised Light-duty vehicles Test Procedures) ermittelt. Der Kraftstoffverbrauch und der CO₂-Ausstoß eines Pkw sind nicht nur von der effizienten Ausnutzung des Kraftstoffs durch den Pkw, sondern auch vom Fahrstil und anderen nichttechnischen Faktoren abhängig. CO₂ ist das für die Erderwärmung hauptsächlich verantwortliche Treibhausgas. Ein Leitfaden über den Kraftstoffverbrauch und die CO₂-Emissionen aller in Deutschland angebotenen neuen Pkw-Modelle ist unentgeltlich einsehbar an jedem Verkaufsort in Deutschland, an dem neue Pkw ausgestellt oder angeboten werden. Der Leitfaden ist auch hier abrufbar: www.dat.de.

¹ Es werden nur die CO₂-Emissionen angegeben, die durch den Betrieb des Pkw entstehen. CO₂-Emissionen, die durch die Produktion und Bereitstellung des Pkw sowie des Kraftstoffs bzw. der Energieträger entstehen oder vermieden werden, werden bei der Ermittlung der CO₂-Emissionen gemäß WLTP nicht berücksichtigt.

² Aufgrund der CO₂-Bepreisung sind künftig Erhöhungen der Kraftstoffkosten möglich. Die künftige CO₂-Preisentwicklung ist unsicher, daher werden die möglichen CO₂-Kosten anhand von drei angenommenen CO₂-Preisen für den Zeitraum 2013 bis 2023 berechnet. Die tatsächlichen CO₂-Preise können sowohl höher als auch niedriger als in den zugrundeliegenden Modellrechnungen ausfallen. Die CO₂-Kosten sind beim Tanken mit den Kraftstoffkosten zu bezahlen. Weitere Informationen unter www.alternativ-mobil.info.