



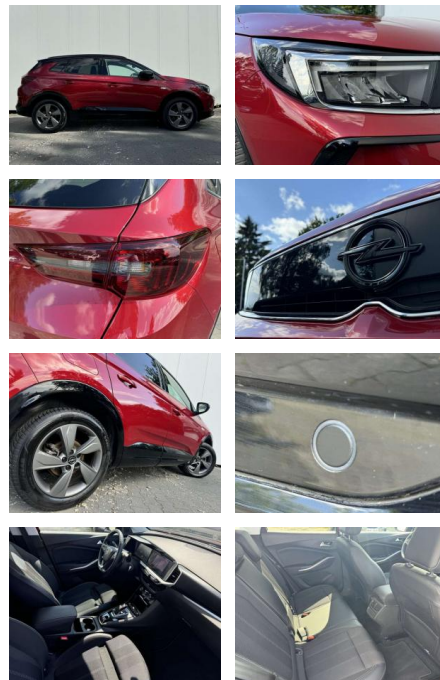
Ihr Ansprechpartner

Herr Gordon Werner
E-Mail: service@werner-automotive.de
Telefon: 034771 734917

Autoservice Gordon Werner
Scherne 1a - 06268 Barnstädt - Tel.: 034771 / 734917

Opel Grandland Aut~LR+WSS

AP08-310975 **Angebotsnr.:**



Erstzulassung:	Kilometer:	Farbe:	Leistung:	Kraftstoffart:	Verbr. komb.	CO2-Emission	CO2-Klasse (WLTP)
01.03.2023	29.000	Rot	96 kW / 131 PS	Benzin	6,5 l/100km	146 g/km	E

PREIS
27.350 €

FINANZIERUNGSBEISPIEL
Laufzeit: 60 Monate Anzahlung: 25 %
Basis-Finanzierung:* Mtl. Rate:
Zielraten-Finanzierung:** **174 €**

* Basisfinanzierung: Anzahlung: 6.838 Euro, Laufzeit: 60 Monate, Nettodarlehen: 20.513 Euro, Gesamtbetrag: 29.397 Euro, Zinssätze: 3.92% Sollz. (gebunden), 3.99% eff.
** Zielratenfinanzierung: Anzahlung: 6.838 Euro, Laufzeit: 60 Monate, Nettodarlehen: 20.513 Euro, Zielrate: 13.675 Euro, Gesamtbetrag: 30.761 Euro, Zinssätze: 3.92% Sollz. (gebunden), 3.99% eff.,

Vermittlung für: Santander Consumer Bank
Repräsentatives Beispiel gem. § 17 Abs. 4 PAngV. Diese Finanzierungsangebote sind Beispiele. Gerne ermitteln wir für Sie Ihr individuelles Angebot.

Ausstattung

Weiteres

- Sonderausstattung
Audio-Navigationssystem Multimedia Navi Pro (10" Display) Design-Paket [Dach Diamant-Schwarz
- Dachreling schwarz
- hochglänzend] Ergonomiesitz vorn rechts [Sitzheizung vorn
- Lenkrad heizbar
- Ergonomiesitz vorn links
- Lendenwirbelstütze Sitz vorn links
- elektr. verstellbar]
- Fahrassistenz-System: Autonomer Notbrems-Assistent mit Frontkollisionswarnung und Fußgängererkennung [Fahrassistenz-System: Notbrems-Assistent
- Fahrassistenz-System: Frontkollisionswarnung
- Fahrassistenz-System: Spurhalteassistent

- Fahrassistenz-System: Müdigkeitserkennungs-Sensor] LM-Felgen 7
- 5x18 (5-Speichen
- grau) [Reserverad (Vorrüstung)
- Allwetter-/ Ganzjahresreifen]
- Sonderlackierung Brillant Technologie-Paket Park & Go Premium [Außenspiegel elektr. anklappbar
- Fahrassistenz-System: Park-Assistent inkl. autom. Einparken
- Kamerasystem 360°
- Fahrassistenz-System: Totwinkel-Assistent] Winter-Paket [Frontscheibe heizbar (ThermaTec)
- Sitzheizung vorn
- Lenkrad heizbar
- Rücksitzlehnen umklappbar FlexFold] Serienausstattung Airbag Fahrer-/Beifahrerseite
- Ambiente-Beleuchtung Mittelkonsole

- elektr. anklappbar Bluetooth Audio-Streaming Bordcomputer Bremsassistent DAB-Tuner (Radioempfang digital) Dach
- Design-Ausführung (schwarz) Dachreling schwarz
- hochglänzend Einschaltautomatik für Fahrlicht Elektron.
- Stabilitäts-Programm Plus (ESP) [Elektron. Stabilitäts-Programm (ESP)] Elektron. Traktionskontrolle Ergonomiesitz vorn links [Lendenwirbelstütze Sitz vorn links
- elektr. verstellbar]
- Fahrassistenz-System: Abstandswarner Fahrassistenz-System: Berganfahr-Assistent (HSA
- Hill Start Assist) Fahrassistenz-System: Fernlichtassistent Fahrassistenz-System: Spurhalteassistent Fahrassistenz-System: Totwinkel-Assistent



STÄNDIG ÜBER 15.000 FAHRZEUGE IM BESTAND!