



Autoservice Gordon Werner  
Scherne 1a - 06268 Barnstädt - Tel.: 034771 / 734917

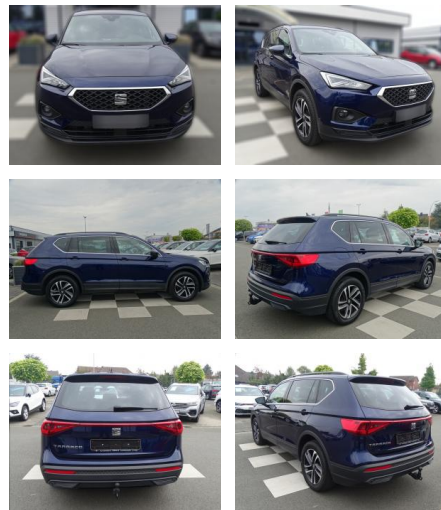


Ihr Ansprechpartner

**Herr Gordon Werner**  
E-Mail: [service@werner-automotive.de](mailto:service@werner-automotive.de)  
Telefon: 034771 734917

## Seat Tarraco 1.5

RA00-21291 **Angebotsnr.:**



Erstzulassung:	Kilometer:	Farbe:	Leistung:	Kraftstoffart:	Verbr. komb.	CO2-Emission	CO2-Klasse (WLTP)
01.05.2019	64.024	Blau	110 kW / 150 PS	Benzin	7,6 l/100km	173 g/km	F

**PREIS**  
**24.670 €**

### FINANZIERUNGSBEISPIEL

Laufzeit: 60 Monate      Anzahlung: 25 %  
Basis-Finanzierung:\*      Mtl. Rate:  
Zielraten-Finanzierung:\*\* **157 €**

\* Basisfinanzierung: Anzahlung: 6.168 Euro, Laufzeit: 60 Monate, Nettodarlehen: 18.503 Euro, Gesamtbetrag: 26.516 Euro, Zinssätze: 3.92% Sollz. (gebunden), 3.99% eff.  
\*\* Zielratenfinanzierung: Anzahlung: 6.168 Euro, Laufzeit: 60 Monate, Nettodarlehen: 18.503 Euro, Zielrate: 12.335 Euro, Gesamtbetrag: 27.747 Euro, Zinssätze: 3.92% Sollz. (gebunden), 3.99% eff.,

Vermittlung für: Santander Consumer Bank  
Repräsentatives Beispiel gem. § 17 Abs. 4 PAngV. Diese Finanzierungsangebote sind Beispiele. Gerne ermitteln wir für Sie Ihr individuelles Angebot.

## Ausstattung

### Sicherheit

- PDC Park Distance Control hinten
- Anti-Blockiersystem ABS
- Antischlupfregelung ASC+T
- elektronische Stabilitätskontrolle (ESP / DSP)
- Servolenkung
- Regensensor
- Wegfahrsperre
- Kindersitzbefestigung
- PDC Park Distance Control vorne

### Multimedia

- CD Radio
- Navigation mit Bildschirm
- MP3 Anschluss
- Bluetooth

### Komfort

- Zentralverriegelung
- Bordcomputer

### Interieur

- Multifunktionslenkrad
- el. Fensterheber
- Sitzheizung

### Exterieur

- Leichtmetallfelgen
- metallic
- Nebelscheinwerfer
- Dachreling

### Weiteres

- Lichtsensor
- Skisack
- Panoramadach
- elektrische Aussenspiegel
- Start Stop Automatik
- Euro6d-TEMP
- Umweltplakette: 4(Grün)
- Effizienzklasse: B
- Anhängerkupplung schwenkbar

- Panoramadach
- LED Scheinwerfer
- Klimaautomatik 3 Zonen
- Fahrassistenz-System: Tempomat mit ACC
- Fahrassistenz-System: Ausparkassist
- Fahrassistenz-System: Müdigkeitswarnsystem
- Fahrassistenz-System: Front Assist
- Fahrassistenz-System: Berganfahrassistent
- Fahrassistenz-System: Spurhalteassistent Lane Assist
- Fahrassistenz-System: Totwinkel Assist
- Geschwindigkeitsbegrenzungsanlage
- Ambiente Licht
- Lichtautomatik
- Fernlichtassistent
- Lichtassistent: Coming Home / Leaving Home
- elektronische Parkbremse mit Auto Hold Funktion



**STÄNDIG ÜBER 15.000 FAHRZEUGE IM BESTAND!**

# Information über den Energieverbrauch und die CO<sub>2</sub>-Emissionen des neuen Pkw

**Marke:** Seat **Handelsbezeichnung:** Seat Tarraco  
**Antriebsart:** Verbrennungsmotor  
**Kraftstoff:** Benzin **anderer Energieträger:** entfällt

**Energieverbrauch (kombiniert):** 7,6 l/100 km  
**CO<sub>2</sub>-Emissionen (kombiniert):** 173 g/km<sup>1</sup>

**CO<sub>2</sub>-Klasse**  
Auf Grundlage der CO<sub>2</sub>-Emissionen



**Weitere Angaben:**  
**Kraftstoffverbrauch**

**kombiniert** 7,6 l/100 km  
• **Innenstadt** 9,6 l/100 km  
• **Stadttrand** 7,4 l/100 km  
• **Landstraße** 6,6 l/100 km  
• **Autobahn** 7,9 l/100 km

**Energiekosten bei 15.000 km Jahresfahrleistung:** **2.109,00 EUR**

(Kraftstoffpreis: 1,85 EUR/l (jeweils Jahresdurchschnitt 2024))

**Mögliche CO<sub>2</sub>-Kosten über die nächsten 10 Jahre (15.000 km/Jahr):<sup>2</sup>**

- bei einem angenommenen mittleren durchschnittlichen CO<sub>2</sub>-Preis von 115,00 EUR/t: **2.984,25 EUR**
- bei einem angenommenen niedrigen durchschnittlichen CO<sub>2</sub>-Preis von 50,00 EUR/t: **1.297,50 EUR**
- bei einem angenommenen hohen durchschnittlichen CO<sub>2</sub>-Preis von 190,00 EUR/t: **4.930,50 EUR**

**Kraftfahrzeugsteuer:** **30 EUR/Jahr**

Die Informationen erfolgen gemäß der Pkw-Energieverbrauchskennzeichnungsverordnung. Die angegebenen Werte wurden nach den vorgeschriebenen Messverfahren WLTP (Worldwide harmonised Light-duty vehicles Test Procedures) ermittelt. Der Kraftstoffverbrauch und der CO<sub>2</sub>-Ausstoß eines Pkw sind nicht nur von der effizienten Ausnutzung des Kraftstoffs durch den Pkw, sondern auch vom Fahrstil und anderen nichttechnischen Faktoren abhängig. CO<sub>2</sub> ist das für die Erderwärmung hauptsächlich verantwortliche Treibhausgas. Ein Leitfaden über den Kraftstoffverbrauch und die CO<sub>2</sub>-Emissionen aller in Deutschland angebotenen neuen Pkw-Modelle ist unentgeltlich einsehbar an jedem Verkaufsort in Deutschland, an dem neue Pkw ausgestellt oder angeboten werden. Der Leitfaden ist auch hier abrufbar: [www.dat.de](http://www.dat.de).

<sup>1</sup> Es werden nur die CO<sub>2</sub>-Emissionen angegeben, die durch den Betrieb des Pkw entstehen. CO<sub>2</sub>-Emissionen, die durch die Produktion und Bereitstellung des Pkw sowie des Kraftstoffs bzw. der Energieträger entstehen oder vermieden werden, werden bei der Ermittlung der CO<sub>2</sub>-Emissionen gemäß WLTP nicht berücksichtigt.

<sup>2</sup> Aufgrund der CO<sub>2</sub>-Bepreisung sind künftig Erhöhungen der Kraftstoffkosten möglich. Die künftige CO<sub>2</sub>-Preisentwicklung ist unsicher, daher werden die möglichen CO<sub>2</sub>-Kosten anhand von drei angenommenen CO<sub>2</sub>-Preisen für den Zeitraum 2013 bis 2023 berechnet. Die tatsächlichen CO<sub>2</sub>-Preise können sowohl höher als auch niedriger als in den zugrundeliegenden Modellrechnungen ausfallen. Die CO<sub>2</sub>-Kosten sind beim Tanken mit den Kraftstoffkosten zu bezahlen. Weitere Informationen unter [www.alternativ-mobil.info](http://www.alternativ-mobil.info).