



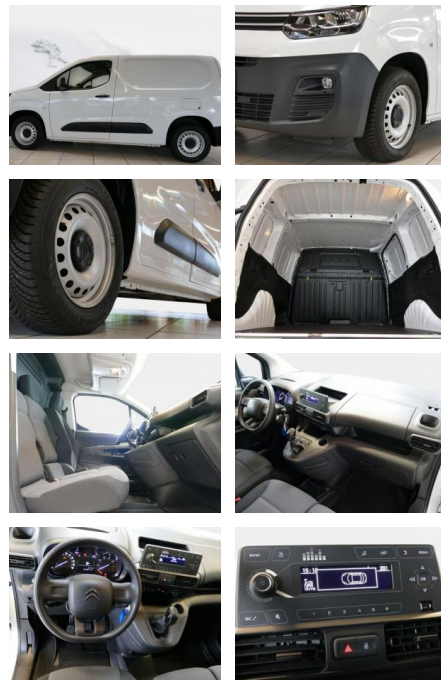
Ihr Ansprechpartner

**Herr Gordon Werner**  
E-Mail: service@werner-automotive.de  
Telefon: 034771 734917

Autoservice Gordon Werner  
Scherne 1a - 06268 Barnstädt - Tel.: 034771 / 734917

## Citroën Berlingo 1.5 HDi 75 M Club++KLIMA+

SD05-123 5603415603



Erstzulassung:	Kilometer:	Farbe:	Leistung:	Kraftstoffart:
05.03.2019	38.500	Diverse	56 kW / 76 PS	Diesel

**PREIS**  
**19.390 €**

**FINANZIERUNGSBEISPIEL**  
Laufzeit: 60 Monate    Anzahlung: 25 %  
Basis-Finanzierung:\*    Mtl. Rate:  
Zielraten-Finanzierung:\*\* **123 €**

\* Basisfinanzierung: Anzahlung: 4.848 Euro, Laufzeit: 60 Monate, Nettodarlehen: 14.543 Euro, Gesamtbetrag: 20.841 Euro, Zinssätze: 3.92% Sollz. (gebunden), 3.99% eff.  
\*\* Zielratenfinanzierung: Anzahlung: 4.848 Euro, Laufzeit: 60 Monate, Nettodarlehen: 14.543 Euro, Zielrate: 9.695 Euro, Gesamtbetrag: 21.808 Euro, Zinssätze: 3.92% Sollz. (gebunden), 3.99% eff. ,

Vermittlung für: Santander Consumer Bank  
Repräsentatives Beispiel gem. § 17 Abs. 4 PAngV. Diese Finanzierungsangebote sind Beispiele. Gerne ermitteln wir für Sie Ihr individuelles Angebot.

## Ausstattung

### Sicherheit

- Reifendruckkontrollsystem
- Airbag Fahrerseite
- Tagfahrlicht
- ABS mit elektronischem Bremskraftverteiler
- Elektronisches Stabilitätsprogramm (ESP) mit Antriebsschlupfregelung (ASR)
- Wegfahrsperrung
- Berganfahrhilfe
- Wegfahrsperrung
- Fahrerairbag
- **\*Assistenzsysteme:**
- Fernlichtassistent
- \*

### Multimedia

- Radio: Audioanlage RD6 - AUX-Eingang - Bluetooth - Spracherkennung - USB

- CITROËN Connect Box: Notruf- und Assistance System
- Radio
- **\*Getriebe:**
- 5-Gang Getriebe
- Getriebe: 5-Gang-Getriebe
- **\*Sonstiges:**
- Bodenbelag: Fußboden aus Gummibelag in Reihe 1
- Bodenbelag: Fußboden aus Gummibelag im Laderaum
- Sitz: Beifahrer-Einzelsitz mit verstellbarer Rückenlehne
- Dachablage vorn mit Haltegriffe in Reihe 1
- Verzurrösen (6 Stück) im Laderaum
- Holzplatte aus Birke (9 mm) am Boden im Laderaum mit Anti-Rutsch-Funktion
- Trennwand verblecht
- Nutzlast: 585 kg
- Trennwand

- Radio

### Komfort

- Elektrische Fensterheber 2-fach
- Klimaanlage manuell
- Einparkhilfe hinten
- Geschwindigkeitsregler und -begrenzer
- Fensterheber elektrisch vorn - mit Komfortschaltung auf der Fahrerseite
- Servolenkung elektrisch
- Zentralverriegelung
- Einparkhilfe
- \*

### Interieur

- Leuchtweitenregulierung manuell
- Sitz: Fahrersitz höhenverstellbar mit Armlehne und Lendenwirbelstütze manuell
- Armlehne Ablagefach unter dem Fahrersitz



**STÄNDIG ÜBER 15.000 FAHRZEUGE IM BESTAND!**