



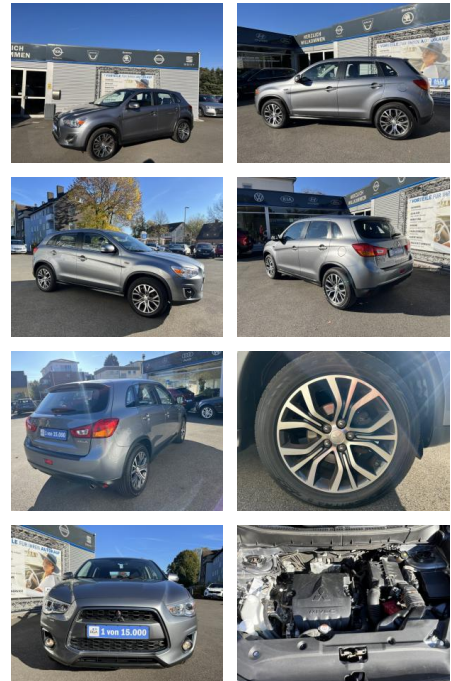
Ihr Ansprechpartner

**Herr Gordon Werner**  
E-Mail: [service@werner-automotive.de](mailto:service@werner-automotive.de)  
Telefon: 034771 734917

Autoservice Gordon Werner  
Scherne 1a - 06268 Barnstädt - Tel.: 034771 / 734917

## Mitsubishi ASX 1.6 2WD DIAMANT EDITION KLIMA\*SHZ...

AC00-ZC22546Angebotsnr.:



<b>Erstzulassung:</b>	<b>Kilometer:</b>	<b>Farbe:</b>	<b>Leistung:</b>	<b>Kraftstoffart:</b>
30.09.2016	128.700	Grau	86 kW / 117 PS	Benzin

**PREIS**  
**11.970 €**

**FINANZIERUNGSBEISPIEL**  
Laufzeit: 60 Monate      Anzahlung: 25 %  
Basis-Finanzierung:\*      Mtl. Rate:  
Zielraten-Finanzierung:\*\*      Mtl. Rate: **76 €**

\* Basisfinanzierung: Anzahlung: 2.993 Euro, Laufzeit: 60 Monate, Nettodarlehen: 8.978 Euro, Gesamtbetrag: 12.866 Euro, Zinssätze: 3.92% Sollz. (gebunden), 3.99% eff.  
\*\* Zielratenfinanzierung: Anzahlung: 2.993 Euro, Laufzeit: 60 Monate, Nettodarlehen: 8.978 Euro, Zielrate: 5.985 Euro, Gesamtbetrag: 13.463 Euro, Zinssätze: 3.92% Sollz. (gebunden), 3.99% eff.,

Vermittlung für: Santander Consumer Bank  
Repräsentatives Beispiel gem. § 17 Abs. 4 PAngV. Diese Finanzierungsangebote sind Beispiele. Gerne ermitteln wir für Sie Ihr individuelles Angebot.

## Ausstattung

### Besonderheiten

#### • AUSSTATTUNGSLINIE DIAMANT EDITION

### Sicherheit

- Anti-Blockiersystem ABS
- elektronische Stabilitätskontrolle (ESP / DSP)
- Servolenkung
- Geschwindigkeitsregelung (Tempomat)
- Regensensor
- Wegfahrsperre
- Kindersitzbefestigung
- **Bremsassistent**
- **Coming-Home-Funktion**
- **ISOFIX-Kindersitzbefestigung**
- **Reifendruckkontrollsystem**
- **Rückleuchten LED**
- **Traction-Control-System**
- **MASC Mitsubishi Active Stability Control**
- **Außenspiegel beheizbar**

### Multimedia

- Radio
- MP3 Anschluss
- Bluetooth
- **Bluetooth-Audio-Schnittstelle**
- **Radio mit CD-MP3-Player u.CD Wechsler**
- **Multi-Informationsdisplay**
- **USB-Schnittstelle**

### Komfort

- Berganfahrassistent
- Klimaanlage
- Front-, Seiten- und weitere Airbags
- Innenspiegel automatisch abblendend
- Lederlenkrad
- Zentralverriegelung
- Fernbedienung Zentralverriegelung
- Bordcomputer
- **Klimaautomatik**
- **Fahrsitz höhenverstellbar**
- **elektrisch anklappbare Spiegel**

### Interieur

- Multifunktionslenkrad
- Durchladesystem
- el. Fensterheber
- Armlehne vorne
- Sitzheizung
- **Fensterheber elektrisch 4 fach**
- **Mittelarmlehne hinten mit Getränkehalter**
- **Gepäckraumabdeckung**
- **LEDERLENKRAD UND LEDERSCHALTKNAUF**
- **Mittelarmlehne vorn**
- **Rücksitzlehne geteilt umklappbar 60/40**
- **12 Volt Steckdose**

### Exterieur

- Anhängerkupplung abnehmbar
- Tagfahrlicht
- Leichtmetallfelgen
- metalllic
- Geschwindigkeitsregelung (Tempomat)



**STÄNDIG ÜBER 15.000 FAHRZEUGE IM BESTAND!**