



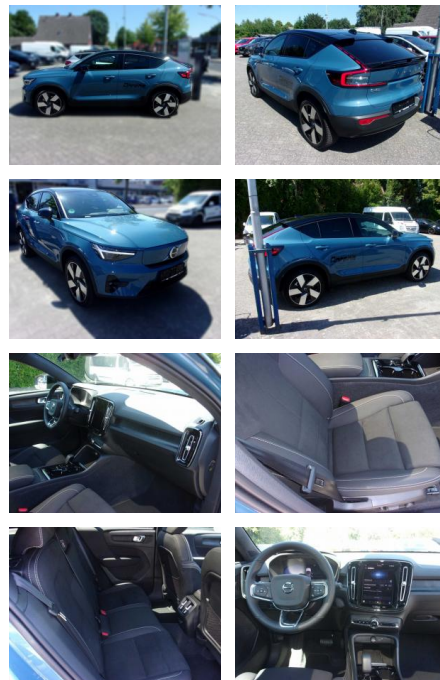
Ihr Ansprechpartner

**Herr Gordon Werner**  
E-Mail: [service@werner-automotive.de](mailto:service@werner-automotive.de)  
Telefon: 034771 734917

Autoservice Gordon Werner  
Scherne 1a - 06268 Barnstädt - Tel.: 034771 / 734917

## Volvo C40 Recharge Recharge Twin, Twin

AA19-00498 **Angebotsnr.:**



Erstzulassung:	Kilometer:	Farbe:	Leistung:	Kraftstoffart:
10.12.2021	4.055	Diverse	300 kW / 408 PS	Elektro

**PREIS**  
**46.810 €**

### FINANZIERUNGSBEISPIEL

Laufzeit: 60 Monate      Anzahlung: 25 %  
 Basis-Finanzierung:\*      Mtl. Rate:  
 Zielraten-Finanzierung:\*\* **297 €**

\* Basisfinanzierung: Anzahlung: 11.703 Euro, Laufzeit: 60 Monate, Nettodarlehen: 35.108 Euro, Gesamtbetrag: 50.312 Euro, Zinssätze: 3.92% Sollz. (gebunden), 3.99% eff.  
 \*\* Zielratenfinanzierung: Anzahlung: 11.703 Euro, Laufzeit: 60 Monate, Nettodarlehen: 35.108 Euro, Zielrate: 23.405 Euro, Gesamtbetrag: 52.647 Euro, Zinssätze: 3.92% Sollz. (gebunden), 3.99% eff.,

Vermittlung für: Santander Consumer Bank  
 Repräsentatives Beispiel gem. § 17 Abs. 4 PAngV. Diese Finanzierungsangebote sind Beispiele. Gerne ermitteln wir für Sie Ihr individuelles Angebot.

## Ausstattung

### Sicherheit

- Müdigkeitswarnsystem
- Reifendruckkontrollsystem
- Totwinkel-Assistent
- Spurhalteassistent

### Multimedia

- Soundsystem
- USB
- Verkehrszeichenerkennung
- Sprachsteuerung

### Komfort

- Berganfahrassistent
- Beheizbares Lenkrad
- Elektrische Heckklappe
- Lederlenkrad
- Lordosenstütze

### Weiteres

- \* LANG GER \* MKD GERMANY \* Insurance

### \*Interne Fahrzeugnr.: 00498 \*

- Fahrassistenz-Paket: Safety Assistance \***
- Fahrassistenz-System: aktiver Spurhalteassistent \* Fahr.-System: Automatische Stabilitätskontrolle \***
- Fahrassistenz-System: Bergabfahrkontrolle \***
- Fahrassistenz-System: Berganfahr-Assistent \***
- Fahrassistenz-System: Bremsassistent \***
- Fahrassistenz-System: Connected Safety \***
- Fahrassistenz-System: Driver Assistance \***
- Fahrassistenz-System: Driver Awareness \***
- Fahrassistenz-System: Emergency Stop Assist \***
- Fahrassistenz-System: Fernlichtassistent \* Fahr.-System: Heckaufprall-Abschwächung \***
- Fahrassistenz-System: Müdigkeits-Warner \***
- Fahrassistenz-System: Multikollisionsbremse \***
- Fahrassistenz-System: Oncoming Lane**

- Knieairbag Fahrer
- Seitenairbag vorn
- Kopfairbag vorn / hinten \* Alarmanlage mit Bewegungssensor und Neigungsüberwachung \*
- Ambiente-Beleuchtung erweitert \*
- Anhänger-Stabilisierungs-Programm (TSA) Vorbereitung \* Anti-Blockier-System (ABS) \* \* Audiosystem Premium Sound by Harman-Kardon \* Außen-/Innenspiegel mit Abblendautomatik \* Außenspiegel elektr. anklappbar \* Außenspiegel elektr. verstellbar
- beide \* Außenspiegel heizbar \* Außenspiegel schwarz
- hochglänzend \*\* Beinauflage manuell einstellbar
- Sitze vorn \* Blinkleuchten LED in Außenspiegel integriert \* Convenient Entry & Start \* Dach in Kontrastfarbe \* Dachhimmel Anthrazit \* Dachreling



**STÄNDIG ÜBER 15.000 FAHRZEUGE IM BESTAND!**