



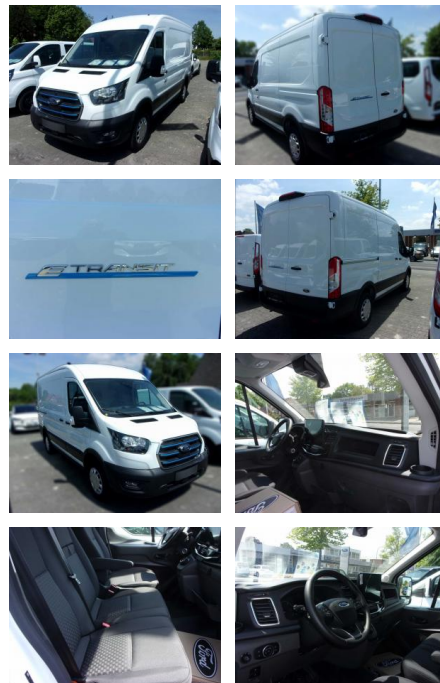
Ihr Ansprechpartner

Herr Gordon Werner
E-Mail: service@werner-automotive.de
Telefon: 034771 734917

Autoservice Gordon Werner
Scherne 1a - 06268 Barnstädt - Tel.: 034771 / 734917

Ford Transit e-350 L2H2 Lkw HA Trend

AA19-57833 **Angebotsnr.:**



Erstzulassung:	Kilometer:	Farbe:	Leistung:	Kraftstoffart:	Reichweite elektr. (WLTP)
10.08.2023	2.000	Diverse	135 kW / 184 PS	Elektro	0 km

PREIS
52.490 €

FINANZIERUNGSBEISPIEL

Laufzeit: 60 Monate Anzahlung: 25 %
 Basis-Finanzierung:* Mtl. Rate:
 Zielraten-Finanzierung:** **333 €**

* Basisfinanzierung: Anzahlung: 13.123 Euro, Laufzeit: 60 Monate, Nettodarlehen: 39.368 Euro, Gesamtbetrag: 56.417 Euro, Zinssätze: 3.92% Sollz. (gebunden), 3.99% eff.
 ** Zielratenfinanzierung: Anzahlung: 13.123 Euro, Laufzeit: 60 Monate, Nettodarlehen: 39.368 Euro, Zielrate: 26.245 Euro, Gesamtbetrag: 59.035 Euro, Zinssätze: 3.92% Sollz. (gebunden), 3.99% eff.,

Vermittlung für: Santander Consumer Bank
 Repräsentatives Beispiel gem. § 17 Abs. 4 PAngV. Diese Finanzierungsangebote sind Beispiele. Gerne ermitteln wir für Sie Ihr individuelles Angebot.

Ausstattung

Weiteres

- * Paket: Technologie-Paket 10 * 2
 Batterien * LED-Leuchten im Laderaum *
 Reifendruckkontrollsystem * Steckdose:
 Pro Power On Board 230 V *
 Seitenwandverkleidung bis zum Dach *
 Airbag Fahrerseite * ABS
- EBD
- ESP
- TCS * Bordcomputer *
 Wärmeschutzverglasung
- leicht getönt * Drehzahlmesser *
 Fensterheber elektrisch vorn * Paket:
 Technologie-Paket 9 * Startfunktion Ford
 Power * Navigationssystem * Sitze:
 Sitz-Paket 15 * Außensp.
 elkt.-einstell.- und beheizbar *
 Servolenkung * Dritte Bremsleuchte *
 Geschwindigkeitsbegrenzer 130 km/h *
 Innenbeleuchtung mit
 Verzögerungsschalt. * Ladekabel für

- vorn auf 1850 kg * Getriebe:
 1-Gang-Direktantrieb * Räder:
 Radzierblenden * Räder:
 Reifen-Reparatur-Set * Räder: Stahl 6
- 5 J x 16 m.235/65R16 * Schmutzfänger
 hinten * Feststellbremse
- elektronisch * Handschuhfach mit Deckel
 abschließbar * Laderaumboden:
 Vinyl-Bodenverkleidung * Lenksäule
- verstellbar * Sicherheitsgurte *
 Trennwand (Kunstst.) in Höhe der
 B-Säule * Verzurrösen *
 Überkopfablagefach vorn * Dach
- mittel * Doppelflügel-Hecktür/180°
 (ohne Fenster) * Lackierung:
 Uni-Lackierung * Schiebetür:
 Schiebetür
- rechts * Seitenschutzleisten *
 Stoßfänger vorn * Trittstufe hinten *
 1 Batterie * Batterie : Verlängerte
 Batterielaufzeit * Entfall: Ladekabel *



STÄNDIG ÜBER 15.000 FAHRZEUGE IM BESTAND!