



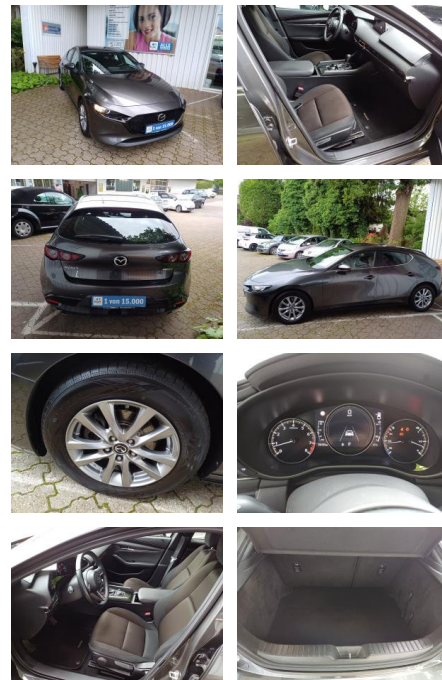
Ihr Ansprechpartner

Herr Gordon Werner
E-Mail: service@werner-automotive.de
Telefon: 034771 734917

Autoservice Gordon Werner
Scherne 1a - 06268 Barnstädt - Tel.: 034771 / 734917

Mazda 3 Selection AUTOM*NAVI*360GR CAM*HUD*SHZ*C...

FL00-W8363WAngebotsnr.:



Erstzulassung:	Kilometer:	Farbe:	Leistung:	Kraftstoffart:
17.09.2019	79.200	grau	90 kW / 122 PS	Benzin

PREIS
18.410 €

FINANZIERUNGSBEISPIEL
Laufzeit: 60 Monate Anzahlung: 25 %
Basis-Finanzierung:* Mtl. Rate:
Zielraten-Finanzierung:** **117 €**

* Basisfinanzierung: Anzahlung: 4.603 Euro, Laufzeit: 60 Monate, Nettodarlehen: 13.808 Euro, Gesamtbetrag: 19.788 Euro, Zinssätze: 3.92% Sollz. (gebunden), 3.99% eff.
** Zielratenfinanzierung: Anzahlung: 4.603 Euro, Laufzeit: 60 Monate, Nettodarlehen: 13.808 Euro, Zielrate: 9.205 Euro, Gesamtbetrag: 20.706 Euro, Zinssätze: 3.92% Sollz. (gebunden), 3.99% eff.,

Vermittlung für: Santander Consumer Bank
Repräsentatives Beispiel gem. § 17 Abs. 4 PAngV. Diese Finanzierungsangebote sind Beispiele. Gerne ermitteln wir für Sie Ihr individuelles Angebot.

Ausstattung

Besonderheiten

- Navigationssystem: SD-Karten-Navigation
- Getriebe Automatik - (6-Stufen)
- Einparkhilfe hinten
- Klimaanlage
- Scheinwerfer LED
- LM-Felgen 6.5x16
- Fahrassistenz-System: Berganfahrhilfe
- Erweiterte Smartphone-Integration (Apple CarPlay und Android Auto)
- Adaptive Geschwindigkeits-Regelanlage (Tempomat) mit Pre-Crash-System
- Head-up-Display Advanced
- Sitzheizung
- ++++ WINTERRÄDER GEBRAUCHT AUFPREIS 490.- EURO ++++

Sicherheit

- PDC Park Distance Control hinten
- Anti-Blockiersystem ABS
- Antischlupfregelung ASC+T

- elektronische Stabilitätskontrolle (ESP / DSP)
- Servolenkung
- Geschwindigkeitsregelung (Tempomat)
- Alarmanlage
- Regensensor
- Wegfahrsperre
- Kindersitzbefestigung
- PDC Park Distance Control vorne
- Spurhalteassistent
- Notbremsassistent
- Scheibenwischer mit Regensensor
- Wegfahrsperre (elektronisch)
- Alarmanlage
- Fahrassistenz-System: Auspark-Assistent
- Fahrassistenz-System: Spurwechselassistent Plus (BSM)
- Leuchtweitenregelung automatisch
- Fahrassistenz-System: Verkehrszeichenerkennung (TSR)
- Notbrems-Warnblinkautomatik (ESS)

- 3. Bremsleuchte
- Reifendruck-Kontrollsystem
- Knieairbag Fahrerseite
- Airbag Fahrerseite
- Airbag Beifahrerseite
- Seitenairbag vorn
- Kopf-Schulter-Airbag vorn
- Kopf-Schulter-Airbag hinten
- Airbag Beifahrerseite abschaltbar
- Sicherheitsgurte vorn höhenverstellbar
- Gurtstraffer vorn
- Anti-Blockier-System (ABS)
- Elektr. Bremskraftverteilung
- Fahrassistenz-System: Notbrems-Assistent
- Fahrassistenz-System: City-Notbremsfunktion (SCBS)
- Fahrassistenz-System: Spurhalteassistent
- Dynamische Stabilitätskontrolle (DSC)
- Elektron. Traktionskontrolle
- Fahrassistenz-System: Fahrdynamikregelung G-Vectoring Control



STÄNDIG ÜBER 15.000 FAHRZEUGE IM BESTAND!

Information über den Energieverbrauch und die CO₂-Emissionen des neuen Pkw

Marke: Mazda

Handelsbezeichnung: Mazda 3

Antriebsart: Verbrennungsmotor

Kraftstoff: Benzin

anderer Energieträger: entfällt

Energieverbrauch (kombiniert): 0,0 l/100 km

CO₂-Emissionen (kombiniert): 0 g/km¹

CO₂-Klasse

Auf Grundlage der CO₂-Emissionen



Weitere Angaben:

Kraftstoffverbrauch

kombiniert	0,0 l/100 km
• Innenstadt	0,0 l/100 km
• Stadttrand	0,0 l/100 km
• Landstraße	0,0 l/100 km
• Autobahn	0,0 l/100 km

Energiekosten bei 15.000 km Jahresfahrleistung:

0,00 EUR

(Kraftstoffpreis: 1,85 EUR/l (jeweils Jahresdurchschnitt 2024))

Mögliche CO₂-Kosten über die nächsten 10 Jahre (15.000 km/Jahr):²

• bei einem angenommenen mittleren durchschnittlichen CO ₂ -Preis von 115,00 EUR/t:	0,00 EUR
• bei einem angenommenen niedrigen durchschnittlichen CO ₂ -Preis von 50,00 EUR/t:	0,00 EUR
• bei einem angenommenen hohen durchschnittlichen CO ₂ -Preis von 190,00 EUR/t:	0,00 EUR

Kraftfahrzeugsteuer:

280 EUR/Jahr

Die Informationen erfolgen gemäß der Pkw-Energieverbrauchskennzeichnungsverordnung. Die angegebenen Werte wurden nach den vorgeschriebenen Messverfahren WLTP (Worldwide harmonised Light-duty vehicles Test Procedures) ermittelt. Der Kraftstoffverbrauch und der CO₂-Ausstoß eines Pkw sind nicht nur von der effizienten Ausnutzung des Kraftstoffs durch den Pkw, sondern auch vom Fahrstil und anderen nichttechnischen Faktoren abhängig. CO₂ ist das für die Erderwärmung hauptsächlich verantwortliche Treibhausgas. Ein Leitfaden über den Kraftstoffverbrauch und die CO₂-Emissionen aller in Deutschland angebotenen neuen Pkw-Modelle ist unentgeltlich einsehbar an jedem Verkaufsort in Deutschland, an dem neue Pkw ausgestellt oder angeboten werden. Der Leitfaden ist auch hier abrufbar: www.dat.de.

¹ Es werden nur die CO₂-Emissionen angegeben, die durch den Betrieb des Pkw entstehen. CO₂-Emissionen, die durch die Produktion und Bereitstellung des Pkw sowie des Kraftstoffs bzw. der Energieträger entstehen oder vermieden werden, werden bei der Ermittlung der CO₂-Emissionen gemäß WLTP nicht berücksichtigt.

² Aufgrund der CO₂-Bepreisung sind künftig Erhöhungen der Kraftstoffkosten möglich. Die künftige CO₂-Preisentwicklung ist unsicher, daher werden die möglichen CO₂-Kosten anhand von drei angenommenen CO₂-Preisen für den Zeitraum 2013 bis 2023 berechnet. Die tatsächlichen CO₂-Preise können sowohl höher als auch niedriger als in den zugrundeliegenden Modellrechnungen ausfallen. Die CO₂-Kosten sind beim Tanken mit den Kraftstoffkosten zu bezahlen. Weitere Informationen unter www.alternativ-mobil.info.