



Autoservice Gordon Werner  
Scherne 1a - 06268 Barnstädt - Tel.: 034771 / 734917

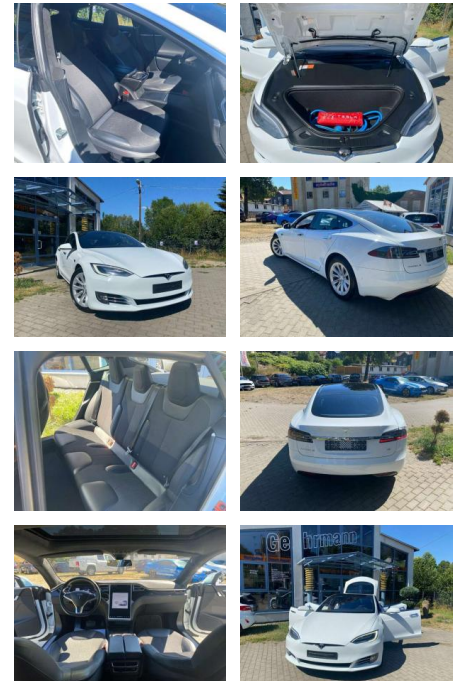


Ihr Ansprechpartner

**Herr Gordon Werner**  
E-Mail: service@werner-automotive.de  
Telefon: 034771 734917

## Tesla Model S 75 FreeSupercharger\*CCS

AG32-1496461#Angebotsnr.:



Erstzulassung:	Kilometer:	Farbe:	Leistung:	Kraftstoffart:
01.12.2016	99.890	Weiß	285 kW / 387 PS	Benzin

**PREIS**  
**43.430 €**

### FINANZIERUNGSBEISPIEL

Laufzeit: 60 Monate      Anzahlung: 25 %  
Basis-Finanzierung:\*      Mtl. Rate:  
Zielraten-Finanzierung:\*\* **276 €**

\* Basisfinanzierung: Anzahlung: 10.858 Euro, Laufzeit: 60 Monate, Nettodarlehen: 32.573 Euro, Gesamtbetrag: 46.680 Euro, Zinssätze: 3.92% Sollz. (gebunden), 3.99% eff.  
\*\* Zielratenfinanzierung: Anzahlung: 10.858 Euro, Laufzeit: 60 Monate, Nettodarlehen: 32.573 Euro, Zielrate: 21.715 Euro, Gesamtbetrag: 48.846 Euro, Zinssätze: 3.92% Sollz. (gebunden), 3.99% eff.,

Vermittlung für: Santander Consumer Bank  
Repräsentatives Beispiel gem. § 17 Abs. 4 PAngV. Diese Finanzierungsangebote sind Beispiele. Gerne ermitteln wir für Sie Ihr individuelles Angebot.

## Ausstattung

### Sicherheit

- Reifendruckkontrollsystem
- PDC Park Distance Control hinten
- Anti-Blockiersystem ABS
- Antischlupfregelung ASC+T
- elektronische Stabilitätskontrolle (ESP / DSP)
- Servolenkung
- Regensensor
- Wegfahrsperre
- Kindersitzbefestigung
- PDC Park Distance Control vorne
- Spurhalteassistent

### Multimedia

- USB
- Touchscreen
- Radio
- Freisprechen
- el. Sitzverstellung
- Navigation mit Bildschirm

- Bluetooth

### Komfort

- Beheizbares Lenkrad
- Elektrische Heckklappe
- Klimaautomatik
- Front- und Seiten-Airbags
- Lederlenkrad
- Zentralverriegelung
- Bordcomputer
- Automatik

### Interieur

- Multifunktionslenkrad
- el. Fensterheber
- Armlehne vorne
- Sitzheizung

### Exterieur

- Luftfederung
- Tagfahrlicht

- Kurvenlicht
- Leichtmetallfelgen
- Schiebepadach

### Weiteres

- Lichtsensor
- Panoramadach
- elektrische Aussenspiegel
- Nichtraucher
- Automatik
- Teilleder
- Allgemein Bremsenergierückgewinnung
- Digitaler Tacho
- Scheckheft
- grau
- 5-türig
- Zustand: gut
- Niveauregulierung
- Spurwechselassistent
- Außentemperaturanzeige
- Bremsassistent



**STÄNDIG ÜBER 15.000 FAHRZEUGE IM BESTAND!**